

LE-V

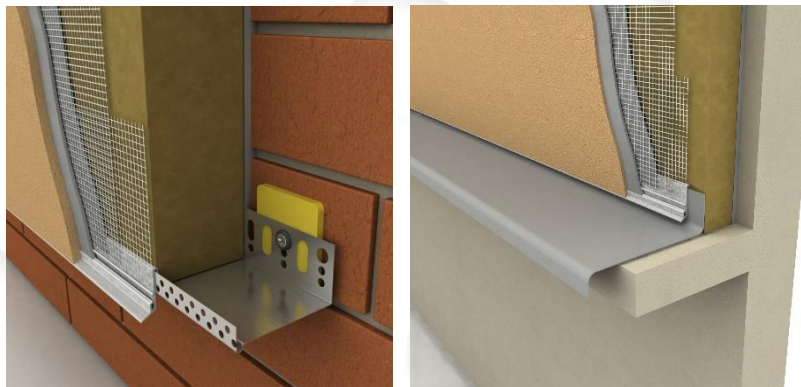
LE-V napojovací lišta se sklovláknitou výztužnou tkaninou pro trvanlivé napojení omítek k hliníkové základací liště nebo oplechování v kontaktním zateplovacím systému – ETICS

Materiál:

- PVC odolné alkalickému prostředí a UV stabilní
- sklovláknitá výztužná tkanina vyhovující ETAG 004

Použití a výhody:

- zabraňuje vzniku trhlin v místě napojení omítek k hliníkové základací liště nebo oplechování
- okapnice zajišťuje odvod vody ze systému, zabraňuje vnikání vody do systému a případné odmrzání omítky
- estetické ukončení omítek
- vytvoření ideální rovné hrany
- jednotlivé lišty lze napojovat pomocí kuliček, které jsou součástí balení



Návod k použití:

Lištu s tkaninou nasadíme na základací lištu. Následně aplikujeme tepelně izolační desku s čerstvě nanesenou lepicí maltou a přilepíme k podkladu. Pod tkaninu nanese se stěrková malta a do ní zatlačíme tkaninu. Maltu, které se nám vytlačí přes tkaninu, stáhneme a srovnáme zednickým ocelovým hladítkem do roviny.

Pokud se lišta použije pro napojení na oplechování, přilepí se nejdříve tepelně izolační deska, potom se namontuje oplechování, následně se nasadí lišta a provedou se omítky.

Podmínky použití:

Montáž lišt je zakázáno provádět při teplotě vzduchu a povrchové teplotě podkladu nižší než + 5°C a vyšší než + 30°C. Po celou dobu montáže, až po dobu zrání finální povrchové úpravy, je nutno lištu chránit před přímým působením slunečního záření a před přímými povětrnostními vlivy.

Balení, skladování a transport:

Baleno v papírové krabici. Skladování a transport na suchém zastřešeném místě při teplotách + 5°C ~ + 30°C, ve vodorovné poloze.

Certifikace a značky:

Výrobek nepodléhá povinné certifikaci dle zákona 22/1997 Sb. v platném znění. Výrobek byl dobrovolně certifikován u TZÚS Praha, s.p., Výrobku byl udělen certifikát č. 060-051732.



Technické údaje:

	Rozměry
Délka lišty [mm]	2500
Tloušťka omítek [mm]	6, 10, 14 (dle typu)
Způsob připevnění tkaniny [mm]	svaření plastovým drátem (zcela inertní vůči působení alkálií nebo změnám teplot)

Vydáno 25. 05. 2022.

Aktualizací technického listu pozbývají předchozí verze platnost. Uvedené rozměry výrobku jsou nominální a mohou se pohybovat v rámci povolené výrobní tolerance.