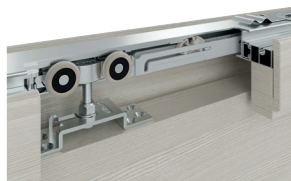


• Zpomalovač v ceně

- Konstrukce kapsy je z pozinkovaného plechu o tloušťce 0,5 mm na bocích/zadním profilu a 0,8 mm na horním/ spodním profilu.
- Bok kapsy je vyroben z jediného kusu plechu a vyznačuje se svislým žebrováním s rozstupem 100 mm. Žebrování poskytuje konstrukci vyšší pevnost. Na boku se nacházejí také vodorovné profily z pozinkovaného plechu o tloušťce 0,6 mm, ke kterým se ukotví sádkartonová tabule prostřednictvím příslušných vrutů dodávaných v rámci balení.
- Pouzdro je vybaveno dvěma spojovacími rozpěrami potřebnými pro instalaci.
- Nový horní profil umožňuje zablokování kolejničky proti výsuvu.
- Součástí balení je oboustranný zpomalovač.



Oboustranný zpomalovač

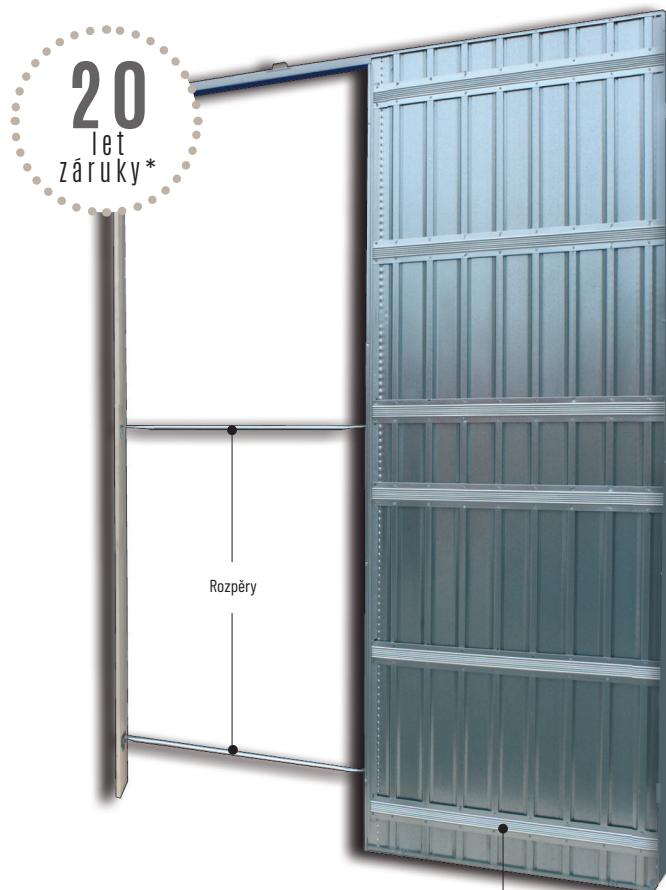
technické informace

* Záruka 20 let se vztahuje pouze na posuvný systém.

Posuvný systém

- Posuvný systém se skládá z kolejničky z anodizovaného hliníku a z dvojice vozíků pro maximální nosnost 120 kg na dveřní křídlo (záruka 20 let).
- Každý vozík má čtyři kolečka o průměru 27 mm, která umožňují maximální posuv při vyvinutí minimálního úsilí. Každé kolečko disponuje vlastním ložiskem.
- Boční vůle mezi kolejničí a vozíkem je zmenšena na minimum, což zaručuje vždy zcela přesný posuv.
- Rovněž byla minimalizována vůle vertikální a byla použita kolečka přesahující ocelové tělo, čímž se eliminuje jakýkoliv problém spojený s výkyvy.

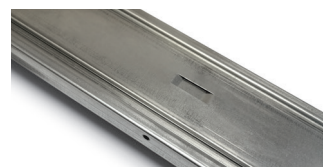
Příslušenství viz strana 42.



20
let
záruky*

Rozpěry

Vodorovné profily



Západkový systém kolejničky



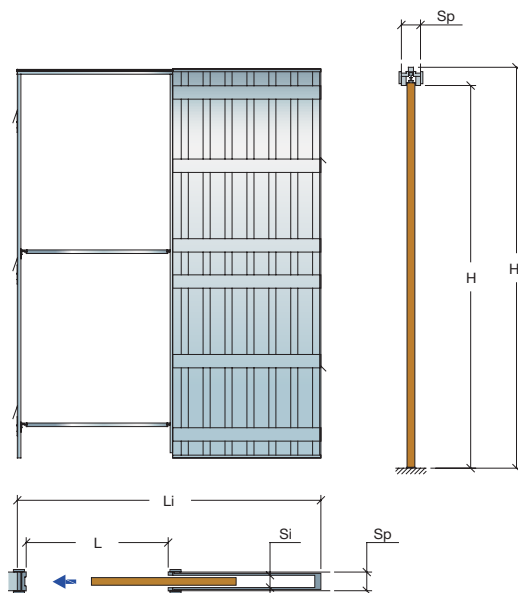
kolejnička z anodizovaného hliníku



posuvný systém



posuvné vozíky pro maximální nosnost 120 kg



Sádkartón	Jednokřídle
světlost průchodu L x H	vnější rozměr Li x Hi
	tloušťka stěny/vnitřní rozměr Sp / Si
600 x 1970	1330 x 2080
600 x 2100	1330 x 2210
700 x 1970	1530 x 2080
700 x 2100	1530 x 2210
800 x 1970	1730 x 2080
800 x 2100	1730 x 2210
900 x 1970	1930 x 2080
900 x 2100	1930 x 2210
1000 x 1970	2130 x 2080
1000 x 2100	2130 x 2210
1100 x 1970	2330 x 2080
1100 x 2100	2330 x 2210
1200 x 1970	2530 x 2080
1200 x 2100	2530 x 2210

100/56 - 125/70

125/70