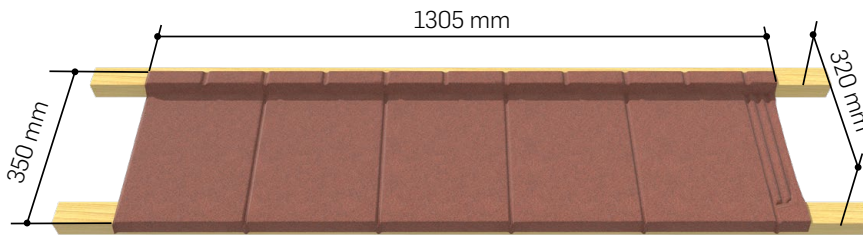


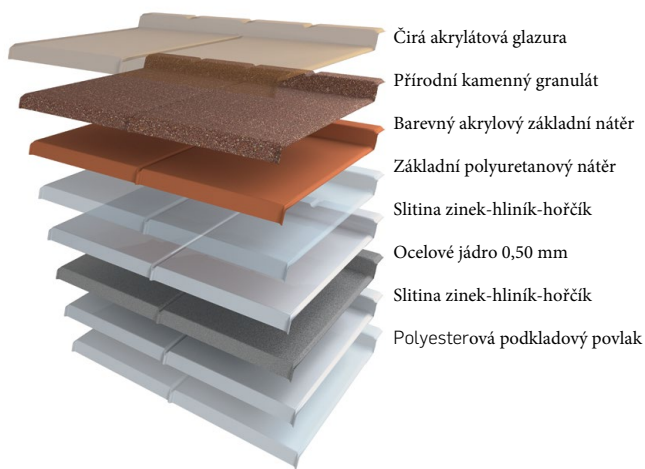
ELEGANTA TILE SPECIFICATION

TECHNICKÝ LIST



Celková délka	1305 mm
Krycí délka	1260 mm
Celková šířka	350 mm
Krycí šířka	320 mm
Bezpečný sklon	15° (27%)
Maximální sklon	90°
Plocha šablony	0.405 m ²
Počet šablon na m ²	2.47
Hmotnost šablony	2.75 kg
Plošná hmotnost	6.80 kg/m ²
Rozteč latí	320 mm

SLOŽENÍ MATERIÁLU



POVRCHOVÁ ÚPRAVA

Čirá akrylátová glazura: Krycí vrstva kamenného granulátu je ošetřena čirou 100% akrylátovou pryskyřicí. Vytvoří polomatný povrch, brání drobení granulátu a zvyšuje odolnost proti poškození.

Kamenný granulát: Pečlivě vytřídění granulát poskytuje šabloně extrémní odolnost, atraktivní a přirozený vzhled a stálobarevnost.

Základní akrylový nátěr: Speciální nátěr na bázi akrylové pryskyřice. Spojí granulát a chrání podkladovou vrstvu před vodou a UV zářením. Má vysokou odolnost proti UV záření a zachovává si pružnost i po vytvrdnutí.

Polyuretanový základní nátěr: Tento nátěr se nanáší procesem potahování cívkou. Poskytuje zvýšenou ochranu proti korozi a zajistí lepší přilnavost akrylového základního nátěru.

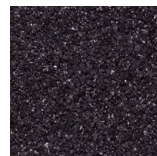
Polyesterový podkladový povlak: Tento povlak zajišťuje zvýšenou odolnost spodní strany šablony.

SPECIFIKACE OCELI

Šablona ELEGANTA je vyrobena ze ZM250. ZM250 je ocel potažená slitinou 93,5% zinku, 3,5% hliníku a 3% hořčíku. Použitá jakost oceli je navržena tak, aby umožňovala lisování bez trhlin a zároveň je dostatečně profilovaná, aby byla dostatečně pevná a při zatížení neměnila svůj tvar.

Základní tlošťka oceli	0.50 mm
Druh ocele	DX53D
Hmotnost Zinc-Aluminium-Magnesium	250 g/m ²
Druh Zinc-Aluminium-Magnesium povlaku	ZM250

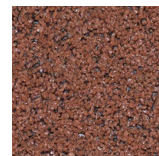
BARVY



BLACK



BROWN



RED

KAMENNÝ POSYP

Na povrch šablony se používá granulát z přírodního kamene, který dodá atraktivní vzhled a zároveň zvyšuje odolnost proti UV záření. Granule jsou potaženy světlostálými tepelně odolnými pigmenty.